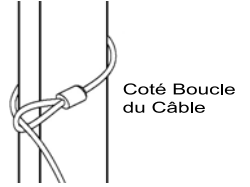


Manuel d'utilisations

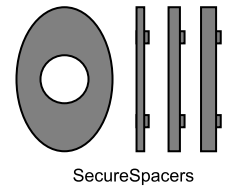
Etape 1

Ancrez le câble autour d'un point fixe à l'aide de la boucle située au bout du câble.



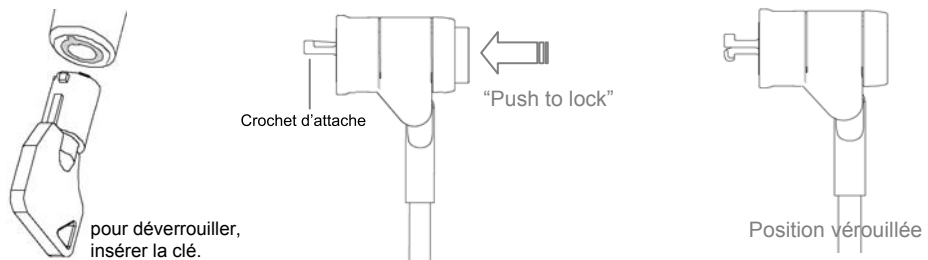
Etape 2

Essayez chaque SecureSpacer pour déterminer lequel comble l'espace entre le verrou et l'appareil disposant de l'encoche. Puis, clipsez les sur le verrou.



REMARQUE

Du fait de la variation de la taille des ports de sécurité sur les différents équipements tels que les notebooks, les PC, les moniteurs... il se peut qu'il y ait du jeu entre le système de sécurité et votre équipement. Les SecureSpacer fournis en 3 tailles différentes sont la meilleure solution pour un montage optimal et une sécurité renforcée.



Etape 3 – pour déverrouiller

Insérez la clé, enfoncez et tournez la clef à 90° dans le sens des aiguilles d'une montre. Le cylindre principal ressort. Vous pouvez à présent enlever le verrou de l'appareil sécurisé.

Etape 4 – pour verrouiller

Enlevez les clés du verrou. Insérez le crochet dans le port de sécurité de votre équipement. Enfoncez le cylindre principal (système "push to lock") pour verrouiller l'appareil.

REMARQUE

Puisque les positions de la fente de sécurité peuvent être différentes, vous pouvez régler pour une position appropriée du verrou en tenant la PARTIE EN PLASTIQUE tout en tournant la clef.

